

METAL KÖRÜKLÜ EKSENEL KOMPANSATÖRLER

METAL BELLOVED AXIAL EXPANSION JOINTS

kayse®

Tipler Types

Döner Flaşlı *With Floating Flange,*

Sabit Flaşlı *With Fixed Flange,*

Laynerli *With Liner,*

Laynersiz *Without Liner,*

flaş flange

Karbon Çelik
Paslanmaz Çelik (Op.)

Carbon Steel
Stainless Steel (Op.)

TS EN 1092-1
ANSI, JIS, ISO (Op.)
TS EN 1092-1
ANSI, JIS, ISO (Op.)

layner liner (Op.)

AISI 304

AISI 316, 321 (Op.)

körük bellows

AISI 304

AISI 316, 321 (Op.)



GENEL

GENERAL

Isıl genleşmeleri absorbe etmek, pompa, fan ve boru sistemlerindeki titreşimleri sönmölemek amacıyla kullanılır. Eksenel kompanseörlerin içindeki layner, akışın laminer olmasını sağladığı gibi körüğün çalışma devir sayısını da artırmaktadır. Sipariş aşamasında toplam hareket miktarı, hattaki akışkanın cinsi, kullanım yeri, bağlantı şekli, sistemin çalışma basıncı ve sıcaklığı bildirilmelidir.

Kullanım Alanları :

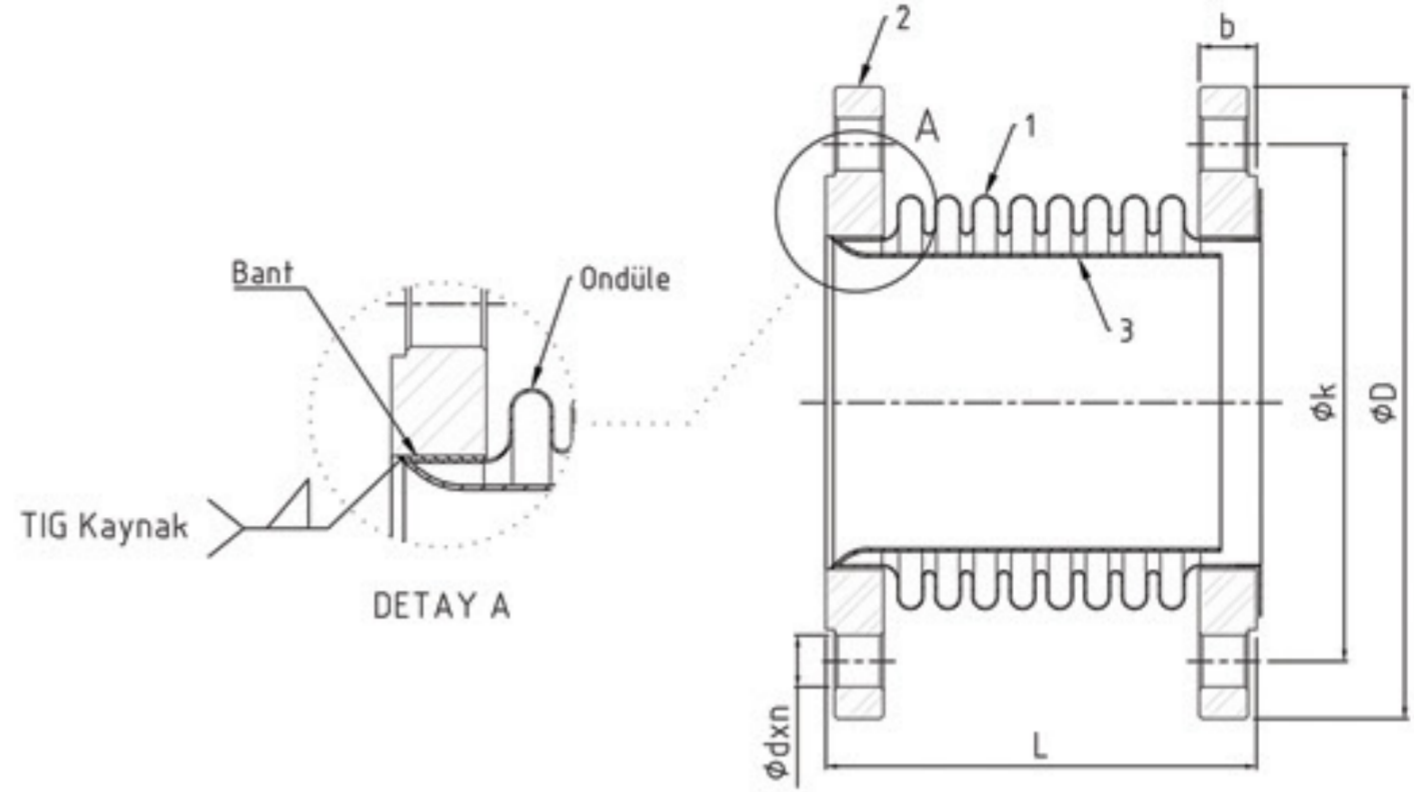
Sıcak ve Soğuk Su Sistemleri, Kızgın Su Sistemleri, Kızgın Buhar Sistemleri, Buhar Hatları, Kızgın Yağ Sistemleri, Basıncılı Hava Hatları...

Metal bellows expansion joints are used to absorb the thermal expansions and to compensate the vibrations in pump, fan and pipe systems. The metal bellows expansion joint increases the operating revolutions of the bellows, while laminating the shim flow inside the expansion joints. When placing an order, the total amount of movements, type of the fluid inside the line, place of utilization, type of connection, the operating pressure and temperature of the system must be specified.

Application Areas:

Hot and Cold Water Systems, Super Heated Water Systems, Superheated Steam Systems, Steam Lines, Thermal Oil Systems, Pressurized Air Lines...

NOMINAL PRESSURE	İŞLETME BASINCI	: 16 bar / 2,5 bar - ... - 64 bar (Opsiyonel Optional)
TEMPERATURE	SICAKLIK	: -90 °C +550 °C
CONNECTION TYPES	BAĞLANTI TİPLERİ	: Fixed or Floating Flange Sabit veya Döner Flaşlı
CONNECTION SIZES	BAĞLANTI ÇAPLARI	: DN25 (1") - ... - DN1200 (48")
EXPANSION	GENLEŞME	: 30 mm (-20+10), 45 mm (-30+15), 60 mm (-40+20)
DESIGN	DİZAYN	: EJMA Standards EJMA Standartları
APPROVALS	ONAYLAR	: TSE 10880, CE



Parça No Part Number	Özellikler Properties	
	Parça Adı Part Number	Malzeme Material
1	Körük Bellows	AISI 304 AISI 316 - AISI 321 (Op.)
2	Flanş Flange	St 37.2 AISI 304 - AISI 316 (Op.)
3	Layner Liner	AISI 304 AISI 316 - AISI 321 (Op.)

(Op.) = Opsiyonel Optional

Bağlantı Çapı Connection Size	Genleşme Expansion (L = mm)			Ölçüler Dimensions				Efektif Alan Effective Area (cm ²)	Basınç Pressure	
	30 mm	45 mm	60 mm	Ø D (mm)	Ø k (mm)	b (mm)	d x n (mm)			
DN 25	1"	110	-	-	115	85	16	14 x 4	18	PN 16
DN 32	1 1/4"	110	-	-	140	100	18	18 x 4	18	PN 16
DN 40	1 1/2"	120	150	-	140	110	18	18 x 4	22	PN 16
DN 50	2"	120	150	-	165	125	20	18 x 4	36	PN 16
DN 65	2 1/2"	120	150	180	185	145	20	18 x 4	58	PN 16
DN 80	3"	120	150	180	200	160	20	18 x 8	78	PN 16
DN 100	4"	120	150	185	220	180	22	18 x 8	124	PN 16
DN 125	5"	125	155	190	250	210	22	18 x 8	180	PN 16
DN 150	6"	130	155	200	285	240	24	22 x 8	252	PN 16
DN 200	8"	150	190	230	340	295	26	22 x 12	430	PN 16
DN 250	10"	165	205	245	405	355	29	26 x 12	660	PN 16
DN 300	12"	165	215	245	445	400	26	22 x 12	910	PN 10
DN 350	14"	170	215	255	505	460	30	22 x 16	1060	PN 10
DN 400	16"	170	230	255	565	515	32	26 x 16	1420	PN 10
DN 450	18"	185	235	270	615	565	36	26 x 20	1750	PN 10
DN 500	20"	195	235	285	670	620	38	26 x 20	2180	PN 10
DN 600	24"	190	245	240	755	705	32	26 x 20	4120	PN 6
DN 700	28"	190	225	270	860	810	40	26 x 24	4250	PN 6
DN 800	32"	190	225	230	975	920	44	30 x 24	5510	PN 6
DN 900	36"	190	210	255	1075	1020	48	30 x 24	6900	PN 6
DN 1000	40"	170	210	205	1175	1120	52	30 x 28	8580	PN 6

Flanşlar TS EN 1092-1 Normundadır. Flanges are TS EN 1092-1 norm.