

kayse®

KALİTE FARK YARATIR



Esnek Metal Hortumlar ve Kullanma Kılavuzu

KAYSE ENDÜSTRİYEL MAMÜLLER SAN. TİC. A.Ş.

Adres : Orhanlı Orta Mahalle Aktepe Sanayi Sitesi
No:12 / B 34956 Tuzla / İstanbul

T : +90 216 304 00 65 (PBX) info@kayse.com.tr
F : +90 216 304 14 54 www.kayse.com.tr



DİKKAT

Ürünleri kullanmadan önce montaj ve kullanım kılavuzunu mutlaka okuyunuz! Kılavuzdaki uyarılara uyulmamasından kaynaklanan zararlar ve şahısların uğrayacağı kazalarda sorumluluk kullanıcıya aittir. Bu durumda oluşan arızalarda, ürün garanti kapsamından çıkar.

UYGULAMA ALANLARI

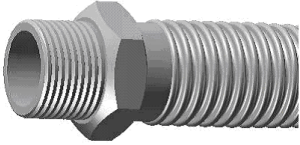
- Fan-Coil bağlantıları, termosifon, rezervuar, sıhhi tesisat, güneş enerji sistemleri
- Yüksek basınç ve sıcaklığa dayanıklı bağlantılar
- Gaz uygulamaları

Ürün etiketinde belirtilen basınç ve sıcaklık değerlerinin aşılmadığı uygulamalarda kullanılmalıdır.

DİKKAT

Etikette belirtilen sınır değerlerini aşmak, üründe kısmi veya kalıcı hasara yol açabilir. Bağlantı yerine, bağlanan ekipmana veya montaj yerinde bulunan diğer ürün ve çalışanlara zarar verebilir.

MONTAJ AŞAMALARI



ŞEKİL-1

Hortumun önce nipel tarafı, teflon veya keten ile sarılarak hatta bağlanır. Eğer hortumun her iki tarafı da nipel fittingsli ise; hortumda burulma olmaması için önce sabit olan rakora veya manşona montajlanacak nipel bağlanmalıdır. **ŞEKİL-1**



ŞEKİL-2

Asbestsiz klingerit conta rakorun içine yerleştirilir (**ŞEKİL-2**). Rakor kısmının montajı yapılırken hortumdaki burulmaları önlemek ve kaynak noktalarındaki olası çatlakların önüne geçmek için rakorun kuyruk kısmındaki anahtar ağzından tutularak sıkılır (**ŞEKİL-3**).



ŞEKİL-3

Hortum sabit flanş bağlantılı ise montaj edilirken karşılık flanşın yönüne dikkat edilmelidir. Flanşlı bağlantılarda akışkanın cinsine ve bağlantı ölçüsüne göre conta, civata, somun gibi montaj elemanları doğru seçilmelidir (**ŞEKİL-4**).

Hortum boğum aralıkları uzatılacak şekilde gerilmemelidir.



ŞEKİL-4

Hortum bağlantıları yapılırken bükme yarıçaplarına dikkat edilmelidir.

Örnek montaj resimlerini inceleyiniz.

ÖRNEK MONTAJ RESİMLERİ



DOĞRU



YANLIŞ

Hortum, monte edilirken aşırı bükülmemelidir. Bu tip geçişler için dirsek kullanılması önerilir.



DOĞRU



YANLIŞ

Hortum boyu, bükme yarıçapı göz önüne alınarak seçilmelidir. Hortumun gereğinden kısa olmamasına dikkat edilmelidir.



DOĞRU



YANLIŞ

Montaj ve hortum düzlemleri birbirine paralel olmalı, sıkma işlemi yapılırken burulmanın olmamasına dikkat edilmelidir.



DOĞRU



YANLIŞ

Yatay veya düşey hareket eden hortumlar için; montaj, hareket yönleri dikkate alınarak yapılmalıdır.

Bükme yarıçapları için; hortum katalogunun ilgili sayfalarına bakınız.

kayse®

KALİTE FARK YARATIR

KAYSE ENDÜSTRİYEL MAMÜLLER SAN. TİC. A.Ş.

Adres : Orhanlı Orta Mahalle Aktepe Sanayi Sitesi

No:12 / B 34956 Tuzla / İstanbul

T : +90 216 304 00 65 (PBX) info@kayse.com.tr

F : +90 216 304 14 54 www.kayse.com.tr